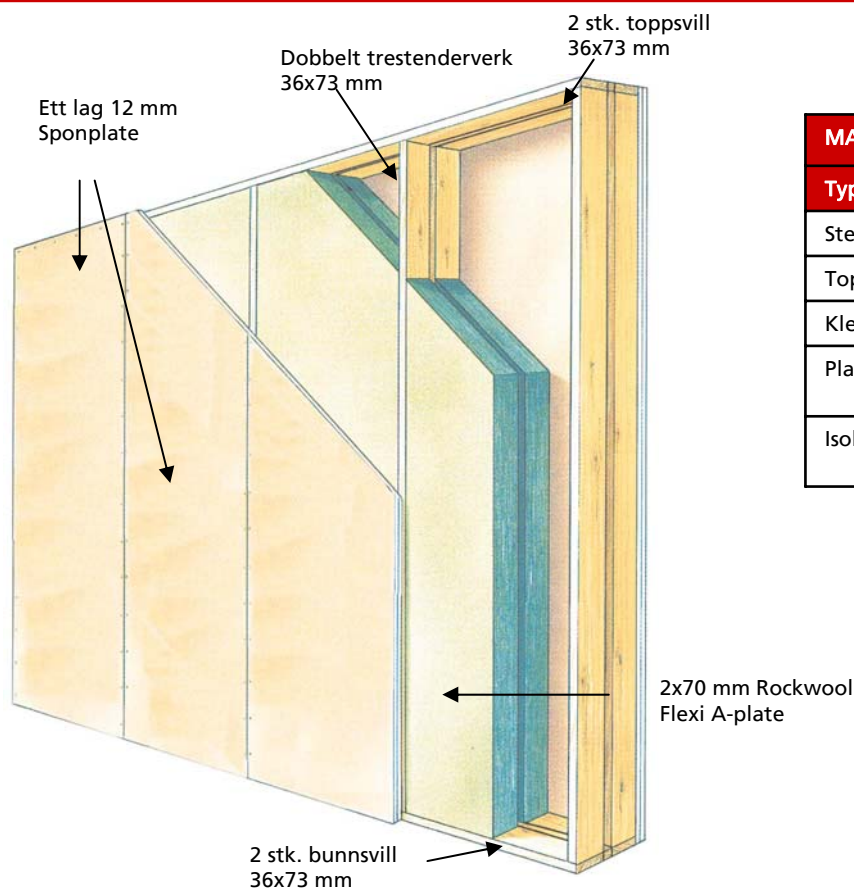


B30 (EI 30)

9.12

Ikke bærende brannskillende lettvegg

Monteringsanvisning/ Brann dokumentasjon



MATERIALSPESIFIKASJON		
Type	Produkt navn	Dimensjon
Stenderverk	Trestender	36x73 mm
Topp/Bunnsvill	Trestender	36x73 mm
Kledning	Sponplate	12 mm
Platefeste	Spiker eller kramper	min. 35 mm
Isolasjon	Rockwool Flexi A-plate	70 mm

1. Det monteres et dobbelt bindingsverk av tre med c/c avstand 600 mm, og avstand 25-50 mm mellom stenderne.
2. Konstruksjonen kles på den ene siden med ett lag sponplate.
3. Sponplatene festes til treverket med spiker eller kramper. Den innbyrdes avstand mellom skruene langs kanter og i skjøter skal være maks. 150 mm.
4. Mellom stenderne monteres to lag Rockwool Flexi A-plate. Småkapp skal ikke benyttes.
5. Konstruksjonen lukkes med ett lag plater som beskrevet i punkt 2.
6. Fuger mot tilstøtende konstruksjoner tettes med dokumentert løsning.
7. Signert monteringsanvisning overleveres byggherrens representant.
8. Sertifikat og monteringsanvisning skal følge byggets dokumentasjon.

Veggen er dimensjonert etter NS 3470-2

ROCKWOOL
BRANNSIKKER ISOLASJON
www.rockwool.no
Rev. nr. 1, desember 2007

Arbeid utført:

Dato: _____

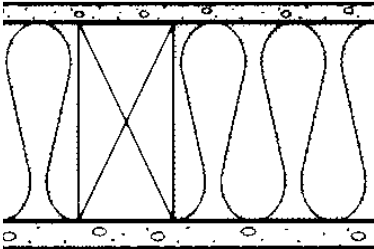
Sign. _____

Firmastempel:

Påvisning av brannskillende funksjon (EI)

Detalj: 9.12



	Materiale	Tykkelse
	sjikt nr	
	1 Sponplater 600 kg/m ³	▼ 12 mm
	2 Rocwool 26 kg/m ³	▼ 140 mm
	3 Sponplater 600 kg/m ³	▼ 12 mm

Beregnet Brannmotstand, EI, er 60 minutter

Forutsetninger:

Beregningsreglene gjelder for brannskillende konstruksjoner som tilfredsstillers kravet til integritet så vel som isoleringsevne (EI) i intill 60 minutter.

Det forutsettes at konstruksjonsdetaljer for vegger og bjelkelag er utformet iht. tillegg A i NS 3470-2:2003

BEREGNING

Tykkelse	•	isolasjons- verdi	=	tins	tins	•	kpos	•	k fuge	=	Bidrag til brannmotstanden	
12	•	1,1	=	13,2	13,2	•	0,78	•	1	=	10,296	
140	•	0,2	=	28	28	•	1	•	1	=	28	
12	•	1,1	=	13,2	13,2	•	3,5	•	1	=	46,2	
										Sum	=	84,496