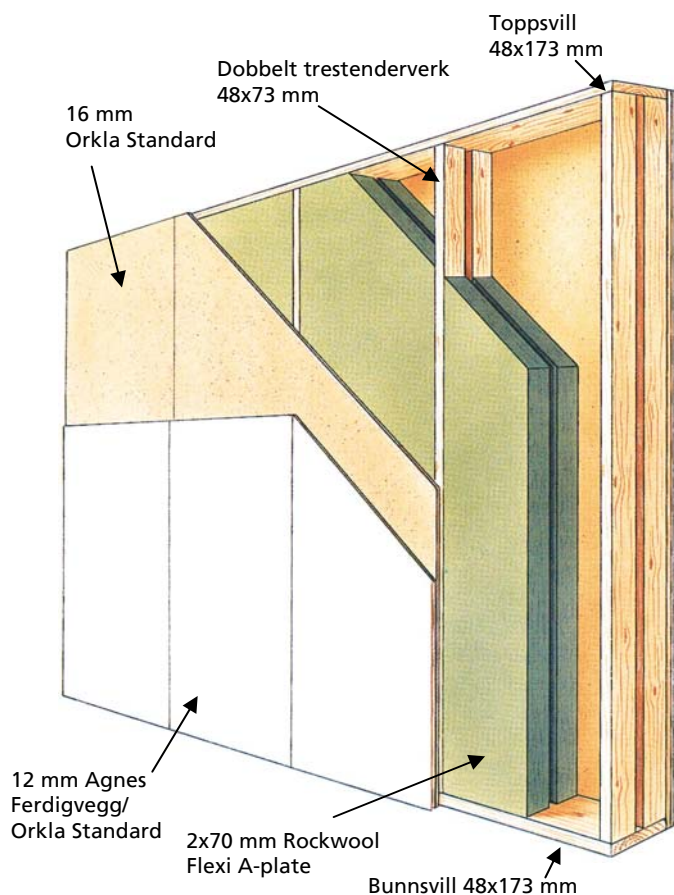


# B60

## Bærende og skillende vegg

# 8.11

## Monteringsanvisning/ Brannokumentasjon



MATERIALSPESIFIKASJON		
Type	Produktnavn	Dimensjon
Stenderverk	Trestender	48x73 mm
Topp/Bunnsvill	Trestender	48x173 mm
Kledning lag 1	Orkla Standard	16 mm 1200x2500 mm
Kledning lag 2	Agnes Ferdigvegg	12 mm 600x2500 mm
Platefeste	Standardlim	
Alt. platefeste	Spiker	20/40 mm
Platefeste	Kramper	min. 35 mm
Isolasjon	Rockwool Flexi A-plate	70 mm

1. Det monteres et dobbelt trestenderverk med c/c avstand 600 mm, og avstand 25-50 mm mellom stenderne. Topp og bunnsvill med dimensjon 48x173 mm.
2. Konstruksjonen kles på den ene siden først med 16 mm sponplate og deretter ett lag 12 mm sponplate. Platene limes i skjøtene og spikres til stenderne med falthodet spiker eller kramper. Avstanden mellom spiker/kramper 150 mm.  
NB! Hvis veggene er høyere enn 2,5 m, må det kubbes bak de horisontale plateskjøtene.  
(Se ev. bruksanvisning fra Forestia AS).
3. Mellom stenderne monteres to lag Rockwool Flexi A-plate. Småkapp skal ikke benyttes.
4. Konstruksjonen lukkes med to lag plater som beskrevet i punkt 2.
5. Signert monteringsanvisning overleveres byggherrens representant.
6. Sertifikat og monteringsanvisning skal følge byggets dokumentasjon.

**Vedlegg nr. 5 til sertifiseringslisens nr. 302 med utstedelsesdato 1990-08-22 for NS-merking av brannteknisk klassifiserte veggkonstruksjoner sammensatt på byggeplass (5. utgave)**

- Produktnavn:** B 60 - Bærende brannskillende lettvegg
- Produkttype:** Bærende veggkonstruksjon sammensatt på byggeplass
- Klassifisering:** B 60 sammensatt i henhold til monteringsanvisning 8.11 Rev. nr. 1 Jan. 97.
- Beskrivelse:**
- Hovedkomponenter:
- **Stenderverk og topp/bunnsville** : Trestendere 48 x 73 mm, sviller 48 x 173 mm, min. styrkeklasse T1/C18 i henhold til NS-INSTA 142/NS-EN 519.
  - **Isolasjon** : Rockwool Flexi A-plate, 70 mm, densitet ca. 31 kg/m<sup>3</sup>.
  - **Kledningsplater** : Orkla Standard, 16 mm og Agnes Ferdigvegg, 12 mm.
- Den bærende veggkonstruksjonen er bygget opp av trestendere med c/c avstand 600 mm. Mellom stenderne 2 lag Rockwool Flexi A-plate, 70 mm. Kledning på begge sider et lag 16 mm Orkla Standard sponplate innerst og et lag 12 mm Agnes Ferdigvegg ytterst.
- Maks belastning 15 kN/m.
  - Gjeldende monteringsanvisning 8.11 skal følges.
- Typeprøving:** SINTEF NBL rapport nr. 250000.20/93.108-1 av 1993-06-21 og uttalelse av 1993-06-24 samt SINTEF Energi vurdering nr. 84 600.07/97.010 av 1997-01-07.
- Merking:** Monteringsanvisningen skal ha påført NS-merket, brannteknisk klasse, lisensinnehavers navn, betegnelse på produktet, måned og årstall for montering påføres monteringsanvisningen på byggeplass samt signatur av ansvarshavende. Den skal være påført spesifikasjon av hovedkomponentene (dimensjoner, entydig produktbetegnelse og eventuell produsent). Monteringsanvisningen skal følge byggets dokumentasjon.
- Merknad:** Lisensens gyldighet og omfang vil til enhver tid fremgå av produktliste som finnes på Nemko's hjemmeside [www.nemko.com](http://www.nemko.com)
- Vedlegget består av 1 side.

