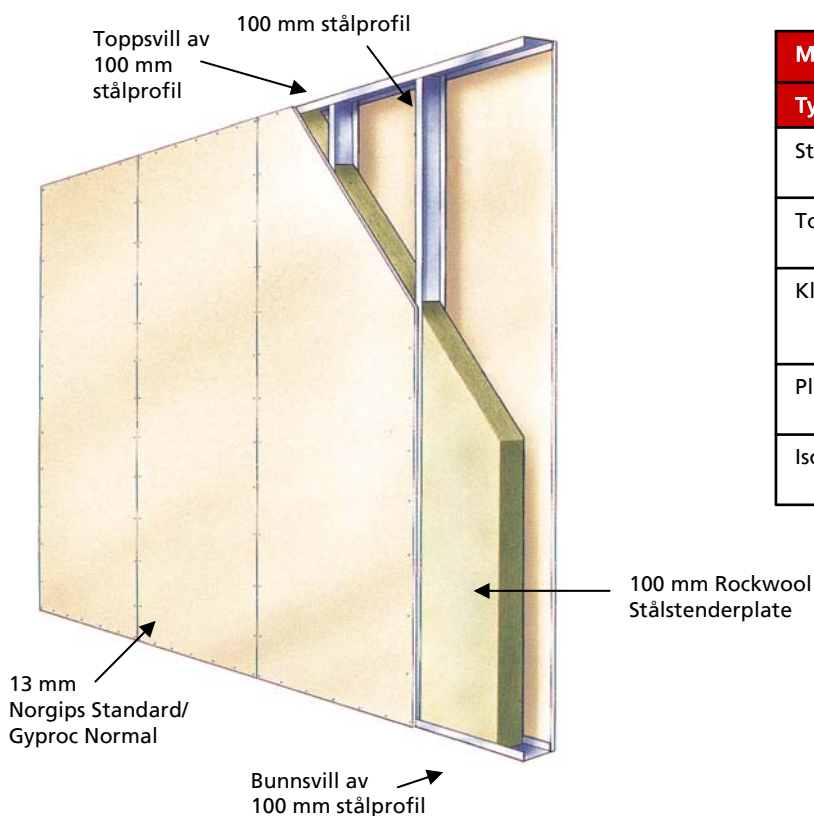


Ikke bærende brannskillende  
lettveggMonteringsanvisning/  
Brannokumentasjon

MATERIALSPESIFIKASJON		
Type	Produktnavn	Dimensjon
Stenderverk	Stenderprofil	min. 100 mm
Topp/Bunnsvill	Skinneprofil	min. 100 mm
Kledning	Norgips Standard/ Gyproc Normal	13 mm
Platefeste	Gipsplateskruer for stål	25 mm
Isolasjon	Rockwool Stålstenderplate	100 mm

1. Det monteres et enkelt stålstenderverk av 100 mm brede stålprofiler. Disse skal kobles sammen med selvborende stålskruer. Stenderne monteres med *c/c* avstand 600 mm.
2. Konstruksjonen kles på den ene siden med ett lag gipsplater med forsenkede langkanter og bredde på 1200 mm.
3. Gipsplatene skal festes til stålprofiler og skinner med gipsplateskruer for montering til stål. Den innbyrdes avstand mellom skruene langs kanter og skjøter skal være på maks 200 mm. Ved midtstenderen inne på platen skal avstanden være på maks 300 mm.
4. Mellom stenderne monteres Rockwool Stålstenderplate. Ved vegghøyder >3500 mm sikres isolasjonen mot signing ved for eksempel innsetting av losholter. Småkapp skal ikke benyttes.
5. Konstruksjonen skal lukkes med ett lag gipsplater. Festes som i pkt. 3.
6. Alle skjøter sparkles etter Norgips eller Gyproc Sparkelsystem med sparkeltape som legges i våt sparkelmasse. Når sparkelmassen har tørket oversparkles skjøter 1-2 ganger med tørketid imellom. Skru/spikerhoder inne på platene oversparkles 2-3 ganger. Antallet av sparklinger avhenger av den aktuelle overflatebehandlingen.
7. Fuger mot tilstøtende konstruksjoner tettes med dokumentert løsning.
8. Signert monteringsanvisning overleveres byggherrens representant.
9. Sertifikat og monteringsanvisning skal følge byggets dokumentasjon.

**Vedlegg nr. 14 til sertifiseringslisens nr. 302 med utstedelsesdato 1990-08-22 for NS-merking av brannteknisk klassifiserte veggkonstruksjoner sammensatt på byggeplass (4. utgave)**

**Produktnavn:** A 60 - Ikke bærende brannskillende lettvegg

**Produkttype:** Ikke bærende veggkonstruksjon sammensatt på byggeplass

**Klassifisering:** A 60 sammensatt i henhold til monteringsanvisning 8.17 Rev. nr. 2 Mars 99.

**Beskrivelse:** Hovedkomponenter:

- **Stenderverk og topp/bunnsville** : Stålprofiler, 100 mm, etter NS 3520.
- **Isolasjon** : Rockwool Stålstenderplate, 100 mm, densitet ca. 31 kg/m<sup>3</sup>.
- **Kledningsplater** : Norgips Standard 13 mm, densitet ca. 760 kg/m<sup>3</sup>.

Veggkonstruksjonen er bygget opp av stålstendere med c/c avstand 600 mm. Mellom stenderne isolasjon Rockwool Stålstenderplate. På hver side av konstruksjonen monteres Norgips Standard 13 mm.  
- Gjeldende monteringsanvisning 8.17 skal følges.

**Typeprøving:** SINTEF Energi - Norges branntekniske laboratorium, rapport nr. 84 6000.10/96.393-A av 1996-11-11.

**Merking:** Monteringsanvisningen skal ha påført NS-merket, brannteknisk klasse, lisensinnehavers navn, betegnelse på produktet, måned og årstall for montering påføres monteringsanvisningen på byggeplass samt signatur av ansvarshavende. Den skal være påført spesifisering av hovedkomponentene (dimensjoner, entydig produktbetegnelse og eventuell produsent). Monteringsanvisningen skal følge byggets dokumentasjon.

**Merknad:** Lisensens gyldighet og omfang vil til enhver tid fremgå av produktliste som finnes på Nemko's hjemmeside [www.nemko.com](http://www.nemko.com)

Vedlegget består av 1 side.



**Vedlegg nr. 28 til sertifiseringslisens nr. 302 med utstedelsesdato 1990-08-22 for NS-merking av brannteknisk klassifiserte veggkonstruksjoner sammensatt på byggeplass (2. utgave)**

- Produktnavn:** A 60 - Ikke bærende brannskillende lettvegg
- Produkttype:** Ikke bærende veggkonstruksjon sammensatt på byggeplass
- Klassifisering:** A 60 sammensatt i henhold til monteringsanvisning 8.17 Rev. nr. 2 Mars 99.
- Beskrivelse:**
- Hovedkomponenter:
- **Stenderverk og topp/bunnsville** : Stålprofiler, 100 mm, etter NS 3520.
  - **Isolasjon** : Rockwool Stålstenderplate, 100 mm, densitet ca. 31 kg/m<sup>3</sup>.
  - **Kledningsplater** : Gyproc Normal 13 mm, densitet ca. 760 kg/m<sup>3</sup>.
- Veggkonstruksjonen er bygget opp av stålstendere med c/c avstand 600 mm. Mellom stenderne isolasjon Rockwool Stålstenderplate. På hver side av konstruksjonen monteres Gyproc Normal 13 mm.  
- Gjeldende monteringsanvisning 8.17 skal følges.
- Typeprøving:** SINTEF Energi - Norges branntekniske laboratorium, rapport nr. 84 6000.10/96.393-A av 1996-11-11 samt vurdering 99 R1 3200 fra SP, Sveriges Provnings- og Forskningsinstitut, Borås.
- Merking:** Monteringsanvisningen skal ha påført NS-merket, brannteknisk klasse, lisensinnehavers navn, betegnelse på produktet, måned og årstall for montering påføres monteringsanvisningen på byggeplass samt signatur av ansvarshavende. Den skal være påført spesifikasjon av hovedkomponentene (dimensjoner, entydig produktbetegnelse og eventuell produsent). Monteringsanvisningen skal følge byggets dokumentasjon.
- Merknad:** Lisensens gyldighet og omfang vil til enhver tid fremgå av produktliste som finnes på Nemko's hjemmeside [www.nemko.com](http://www.nemko.com)
- Vedlegget består av 1 side.

