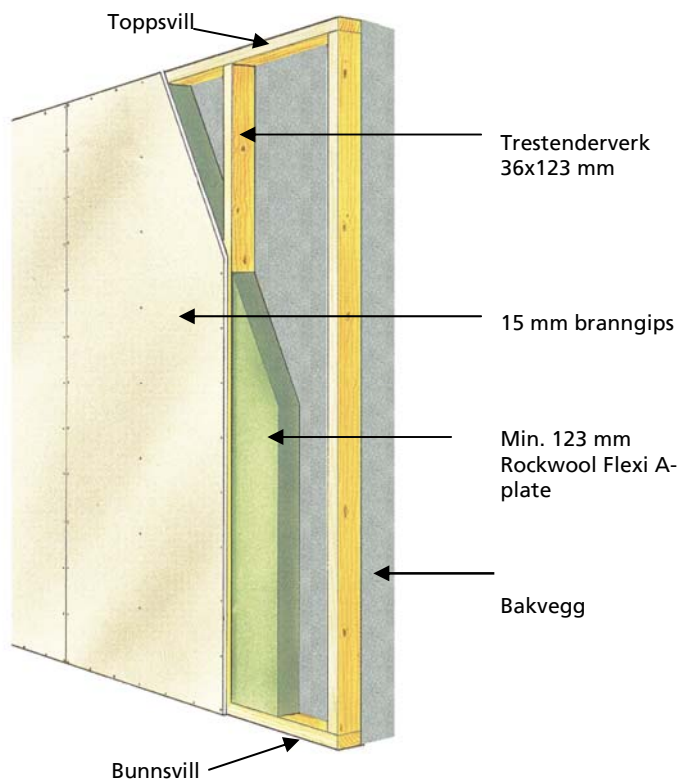


B60 (EI 60)

9.39

Ikke bærende og brannskillende påforingsvegg med trestender

Monteringsanvisning/
Brannokumentasjon



MATERIALSPESIFIKASJON		
Type	Produkt navn	Dimensjon
Stenderverk	Trestendere	36 x 123 mm
Topp/bunnsveill	Sveill	36 x 123 mm
Utv. kledning	Branngips	15 mm
Isolasjon	Rockwool Flexi A-plate	123 mm
Bakvegg	Trekledning	15 mm

1. Veggkonstruksjon bestående av trestendere 36 x 123 mm med avstand c/c 600 mm. Toppveill og bunnsveill i samme dimensjon.
2. Rockwool Flexi A-plate i veggens tykkelse monteres mellom stenderne. Småkapp skal ikke benyttes.
3. Veggens kles med 15 mm branngips innvendig
4. Fuger mot tilstøtende konstruksjoner tettes.
5. Signert monteringsanvisning overleveres byggherrens representant.
6. Dokumentasjon og monteringsanvisning skal følge byggets dokumentasjon.

Veggens er dimensjonert etter NS 3470-2

ROCKWOOL
BRANNSIKKER ISOLASJON
www.rockwool.no
Rev. 3. desember 2007

Arbeid utført:

Dato: _____

Sign. _____

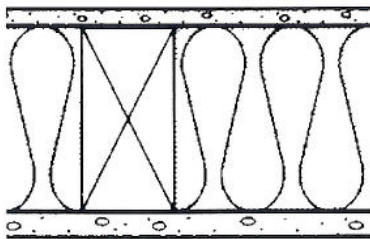
Firmastempel:

Påvisning av brannskillende funksjon (EI)

Detalj: 9.39
Utforet vegg,
Eksisterende vegg 15 mm trepanel
Brann fra utforet side



EKSPONERT SIDE



KALD SIDE

	Materiale	Tykkelse
sjikt nr		
1	Gips, F	15 mm
2	Rocwool 26 kg/m3	123 mm
3	Trepanel 400 kg/m3	15 mm

Beregnet Brannmotstand, EI, er 60 minutter

Forutsetninger:

Beregningsreglene gjelder for brannskillende konstruksjoner som tilfredsstillt kravet til integritet så vel som isoleringsevne (EI) i inntil 60 minutter.
Det forutsettes at konstruksjonsdetaljer for vegger og bjelkelag er utformet iht. tillegg A i NS 3470-2:2003

BEREGNING

Tykkelse	•	isolasjons- verdi	=	tins	tins	•	kpos	•	k fuge	=	Bidrag til brannmotstanden
15	•	1,4	=	21	21	•	0,84	•	1	=	17,64
123	•	0,2	=	24,6	24,6	•	1	•	1	=	24,6
15	•	0,5	=	7,5	7,5	•	2,65	•	1	=	19,875
										Sum	= 62,115

